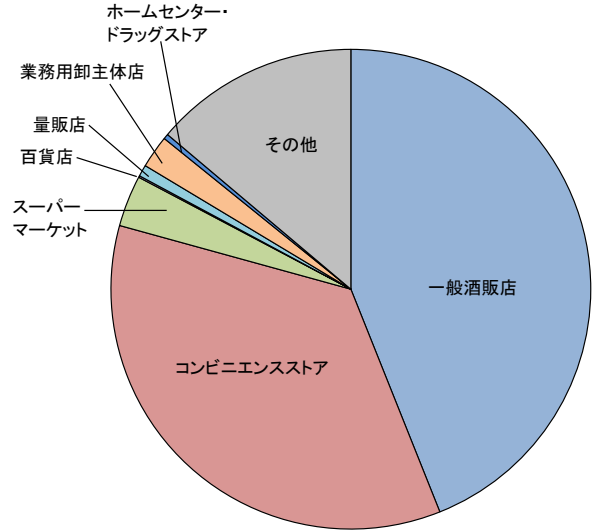


「酒類小売業者の概況」の概要

○業態別事業者数

(小売業者の販売状況 (1)事業者数)

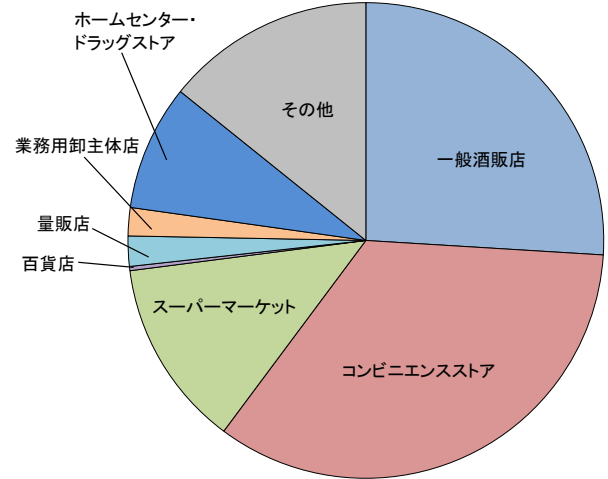
業態	区分	事業者数	構成比
		者	%
①一般酒販店		39,834	44.0
②コンビニエンスストア		32,017	35.3
③スーパーマーケット		3,128	3.5
④百貨店		97	0.1
⑤量販店(ディスカウントストア等)		704	0.8
⑥業務用卸主体店		1,994	2.2
⑦ホームセンター・ドラッグストア		308	0.3
⑧その他(農協、生協など)		12,549	13.8
合計		90,631	100.0



○業態別販売場数

(小売業者の販売状況 (2)販売場数)

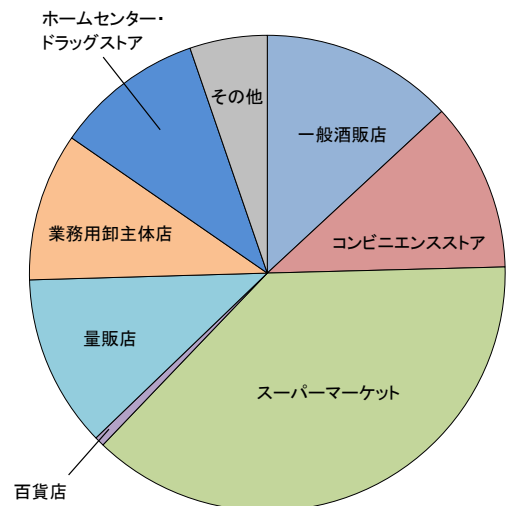
業態	区分	販売場数	構成比
		場	%
①一般酒販店		41,668	26.0
②コンビニエンスストア		54,896	34.2
③スーパーマーケット		20,502	12.8
④百貨店		458	0.3
⑤量販店(ディスカウントストア等)		3,293	2.1
⑥業務用卸主体店		3,075	1.9
⑦ホームセンター・ドラッグストア		13,718	8.6
⑧その他(農協、生協など)		22,824	14.2
合計		160,434	100.0



○業態別小売数量

(小売業者の販売状況 (3)小売数量)

業態	区分	小売数量	構成比
		kl	%
①一般酒販店		1,063,168	13.1
②コンビニエンスストア		931,860	11.5
③スーパーマーケット		3,047,493	37.6
④百貨店		53,727	0.7
⑤量販店(ディスカウントストア等)		952,341	11.7
⑥業務用卸主体店		818,034	10.1
⑦ホームセンター・ドラッグストア		819,994	10.1
⑧その他(農協、生協など)		427,370	5.3
合計		8,113,987	100.0



○営業時間

(小売業者の販売状況 (4)その他 1-4-1 営業時間)

区分	全国合計		
	販売場数	営業時間計	平均営業時間
	場	時間	時間
①一般酒販店	37,216	390,890	10.5
②コンビニエンスストア	50,956	1,172,761	23.0
③スーパーマーケット	19,725	259,163	13.1
④百貨店	430	4,116	9.6
⑤量販店(ディスカウントストア等)	3,119	38,803	12.4
⑥業務用卸主体店	2,511	23,785	9.5
⑦ホームセンター・ドラッグストア	13,480	169,025	12.5
⑧その他(農協、生協など)	20,536	214,099	10.4
合計	147,973	2,272,641	15.4

「未成年者の飲酒防止に関する表示基準」の実施状況等報告書の「営業時間」の項目に記載のある販売場を対象とし、販売場数及び記載された営業時間を集計したものの。

○リターナブルびん回収割合

(小売業者の販売状況 (4)その他 1-4-2リターナブルびん回収割合)

区分	全国合計			
	販売場数	内リターナブルびん販売有	内回収有	回収割合
	場	場	場	%
①一般酒販店	36,816	30,977	30,214	97.5
②コンビニエンスストア	50,126	11,302	9,091	80.4
③スーパーマーケット	19,708	14,558	13,698	94.1
④百貨店	418	141	54	38.3
⑤量販店(ディスカウントストア等)	3,049	2,428	2,378	97.9
⑥業務用卸主体店	2,311	1,383	1,333	96.4
⑦ホームセンター・ドラッグストア	13,038	6,096	4,371	71.7
⑧その他(農協、生協など)	19,149	5,506	4,098	74.4
合計	144,615	72,391	65,237	90.1

「未成年者の飲酒防止に関する表示基準」の実施状況等報告書のリターナブルびん関係の項目に記載がある販売場を対象とし、「リターナブルびんを使った酒類を販売しているを「はい」とした販売場に対する「リターナブルびんの回収を行っている」を「はい」とした販売場の割合を算出したものの。

○酒類自動販売機の設置状況

(小売業者の販売状況 (4)その他 1-4-3酒類自動販売機の設置状況)

区分	全国合計		
	自動販売機設置場数	総設置台数	1場当たり設置台数
	場	台	台
①一般酒販店	12,257	14,504	1.18
②コンビニエンスストア	317	370	1.17
③スーパーマーケット	201	222	1.10
④百貨店	0	0	-
⑤量販店(ディスカウントストア等)	68	83	1.22
⑥業務用卸主体店	113	127	1.12
⑦ホームセンター・ドラッグストア	6	7	1.17
⑧その他(農協、生協など)	288	340	1.18
合計	13,250	15,653	1.18

「未成年者の飲酒防止に関する表示基準」の実施状況等報告書において酒類の自動販売機を設置している旨報告した販売場を対象とし、設置販売場数と設置台数を集計したものの。

なお、自動販売機の種類(改良型又は改良型以外)及び自動販売機の設置位置(店内又は店外)は問わない。

○中小企業者割合

(小売業者の販売状況 (4)その他 1-4-4中小企業者割合)

区分	全国合計		
	事業者数	内 中小企業者	中小企業者 割合
	者	者	%
①一般酒販店	20,444	20,274	99.2
②コンビニエンスストア	16,655	16,407	98.5
③スーパーマーケット	1,777	1,437	80.9
④百貨店	53	14	26.4
⑤量販店(ディスカウントストア等)	393	365	92.9
⑥業務用卸主体店	1,143	1,093	95.6
⑦ホームセンター・ドラッグストア	177	105	59.3
⑧その他(農協、生協など)	7,221	5,268	73.0
合計	47,863	44,963	93.9

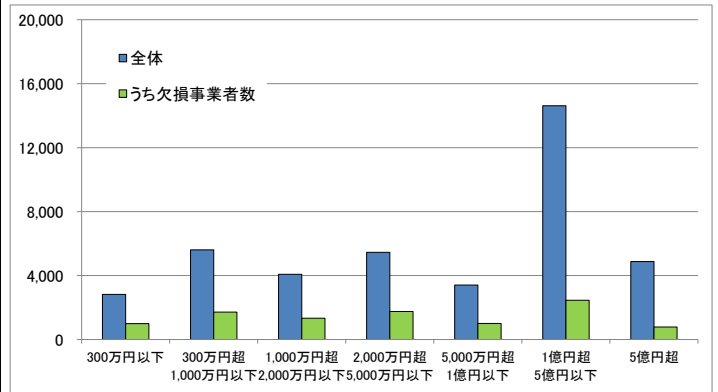
「未成年者の飲酒防止に関する表示基準」の実施状況等報告書を提出した事業者のうち、中小企業基本法で定める小売業区分により中小企業者に該当する次の事業者を集計したもの。

会社	資本金の額又は出資の総額が 五千万円以下、又は従業員の数 が50人以下の会社
個人	従業員の数が50人以下の個人

○総売上高規模別事業者数

(小売業者の経営状況 (1)経営状況 2-1-4総売上高規模別事業者数、2-1-5同欠損事業者数)

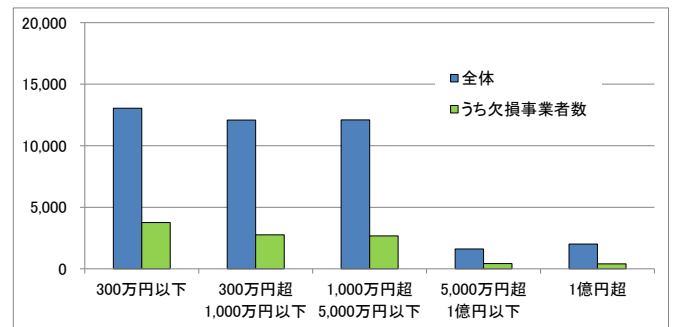
区分	全体		うち欠損事業者数		
	事業者数	構成比	事業者数	構成比	全体に占める割合
	者	%	者	%	%
300万円以下	2,816	6.9	994	9.9	35.3
300万円超 1,000万円以下	5,610	13.7	1,713	17.1	30.5
1,000万円超 2,000万円以下	4,084	10.0	1,334	13.3	32.7
2,000万円超 5,000万円以下	5,452	13.3	1,751	17.4	32.1
5,000万円超 1億円以下	3,411	8.3	1,007	10.0	29.5
1億円超 5億円以下	14,615	35.8	2,452	24.4	16.8
5億円超	4,881	11.9	784	7.8	16.1
合計	40,869	100.0	10,035	100.0	24.6



○酒類売上高規模別事業者数

(小売業者の経営状況 (2)酒類に関する経営状況 2-2-1酒類売上高規模別事業者数、2-2-2同欠損事業者数)

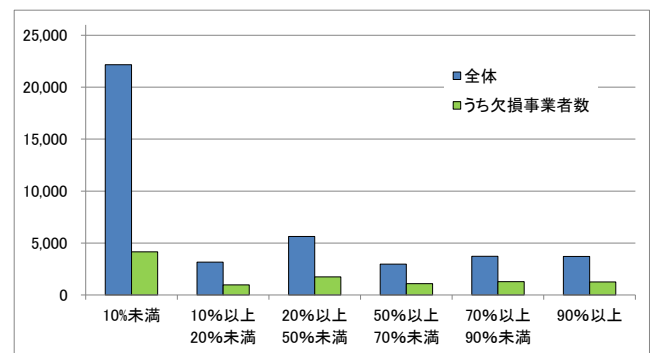
区分	全体		うち欠損事業者数		
	事業者数	構成比	事業者数	構成比	全体に占める割合
	者	%	者	%	%
300万円以下	13,052	31.9	3,761	37.5	28.8
300万円超 1,000万円以下	12,089	29.6	2,765	27.6	22.9
1,000万円超 5,000万円以下	12,102	29.6	2,678	26.7	22.1
5,000万円超 1億円以下	1,617	4.0	433	4.3	26.8
1億円超	2,009	4.9	398	4.0	19.8
合計	40,869	100.0	10,035	100.0	24.6



○専業割合別事業者数

(小売業者の経営状況 (2)酒類に関する経営状況 2-2-3専業割合別事業者数、2-2-4同欠損事業者数)

区分	全体		うち欠損事業者数		
	事業者数	構成比	事業者数	構成比	全体に占める割合
	者	%	者	%	%
10%未満	22,104	54.1	4,018	40.0	18.2
10%以上 20%未満	3,065	7.5	936	9.3	30.5
20%以上 50%未満	5,268	12.9	1,654	16.5	31.4
50%以上 70%未満	2,971	7.3	1,036	10.3	34.9
70%以上 90%未満	3,770	9.2	1,206	12.0	32.0
90%以上	3,691	9.0	1,185	11.8	32.1
合計	40,869	100.0	10,035	100.0	24.6



「未成年者の飲酒防止に関する表示基準」の実施状況等報告書に記載された「総売上高」に占める「内酒類小売による売上高」の割合を「専業割合」として算出している。

○酒類小売業者の経営状況(1者平均)

(小売業者の経営状況 (2)酒類に関する経営状況 2-2-5業態別損益)

区分	総売上高		売上総利益		営業利益	税引前純利益	酒類に係る受取りレポート	提出事業者数
	合計	内 酒類小売による売上高	合計	内 酒類小売による売上総利益				
	千円	千円	千円	千円	千円	千円	千円	者
①一般酒販店	81,188	25,980	18,158	4,694	1,445	1,808	169	18,578
②コンビニエンスストア	727,642	17,182	244,196	4,463	53,269	33,727	119	13,851
③スーパーマーケット	14,764,063	773,855	3,532,742	107,227	370,078	173,568	9,272	1,569
④百貨店	74,673,821	1,007,800	18,052,099	220,793	1,311,918	-79,393	14,243	51
⑤量販店(ディスカウントストア等)	5,851,490	1,020,711	1,196,587	130,812	145,466	129,850	6,699	366
⑥業務用卸主体店	2,365,281	409,704	524,830	60,424	34,147	33,843	7,072	995
⑦ホームセンター・ドラッグストア	45,784,121	1,850,348	12,677,904	206,176	1,901,070	1,915,427	15,116	166
⑧その他(農協、生協など)	3,303,953	33,438	1,065,685	6,766	140,423	134,945	398	5,293
合計	1,667,355	79,562	462,174	12,394	62,597	46,060	836	40,869